

# ATTERRISSAGE A VUE

## Visual landing

Ouvert à la CAP  
Public air traffic

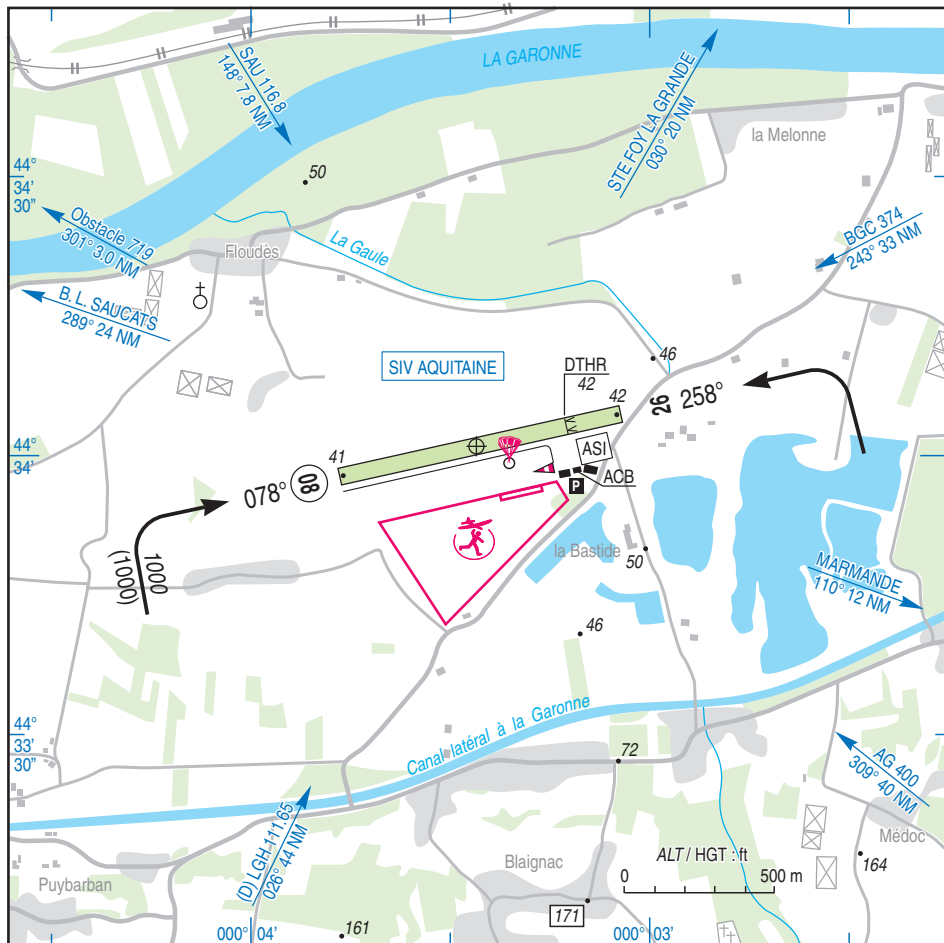
# LA REOLE FLOUDES

## AD 2 LFDR ATT 01

14 SEP 17

					<b>ALT AD : 44 (2 hPa)</b> LAT : 44 34 01 N LONG : 000 03 26 W	<b>LFDR</b> VAR : 0°(15)
---	---	---	---	---	--	-----------------------------

APP : NIL  
TWR : NIL  
A/A : 123.350



RWY	QFU	Dimensions Dimension	Nature Surface	Résistance Strength	TODA	ASDA	LDA
08	078	962 x 60	Non revêtue	-	962	962	962
26	258		Unpaved		962	962	778

Aides lumineuses : NIL

Lighting aids : NIL

14 SEP 2017

---

**LA REOLE FLOUDES**


---

**Consignes particulières / Special instructions****Dangers à la navigation aérienne**

Activités fréquentes de parachutage annoncées par NOTAM.

**Air navigation hazards**

*Intense parachuting activity announced by NOTAM.*

**Procédures et consignes particulières**

Roulage interdit hors RWY et TWY.

**Procedures and special instructions**

*Taxiing prohibited except on RWY and TWY.*

← QFU 078° préférentiel cause présence d'arbres et éblouissement en QFU 258°.

*Preferred QFU 078° due to trees and dazzle at QFU 258°.*

**Activités particulières**

AEM (N° 9141) : SR-SS, 330 ft AAL.

Voltige sur AD (N° 6655) axe de piste 08/26 de 1000 m, 1500 ft / 2700 ft AAL, SR-SS. Plancher 330 ft AAL pour entraînements et compétition. PPR DSAC Sud-Ouest. Information des usagers sur A/A 123.350 MHz.

Parachutage sur AD (N° 378) : SFC-FL 135, SR-SS + 30, activité réservée aux usagers signataires du protocole et annoncée sur AQUITAINE APP 119.275 MHZ et AQUITAINE INFO 120.575 MHZ.

**Special activities**

*AEM (NR 9141): SR-SS, 330 ft AAL.*

*Aerobatics on AD (NR 6655) RWY axis 08/26 1000 m, 1500 ft / 2700 ft AAL, SR-SS. Lower limit 330 ft AAL for training and competition. PPR from DSAC Sud- Ouest. Information on A/A 123.350 MHz.*

*Paratropping on AD (NR 378): SFC-FL 135, SR-SS + 30, activity reserved for users who signed the protocol, and announced on AQUITAINE APP 119.275 MHZ and AQUITAINE INFO 120.575 MHz.*

**Informations diverses / Miscellaneous**

← Horaires sauf indication contraire / *Timetables unless otherwise specified*  
UTC HIV ; HOR ETE : -1HR / *UTC WIN ; SUM SKED : -1HR*

1 - **Situation / Location** : 2 km SW La Réole (33 - Gironde).

2 - **ATS** : NIL.

3 - **VFR de nuit / Night VFR** : NIL.

4 - **Exploitant d'aérodrome / AD operator** : Comité de Gestion de l'aérodrome du Réolais.  
Aérodrome de La Réole Floudes.  
33190 La Réole. TEL : 05 56 71 87 95.

5 - **CAA** : DSAC Sud-Ouest (voir / see GEN).

6 - **BRIA** : BORDEAUX (voir / see GEN).

← 7 - **Préparation du vol / Flight preparation** : Acheminement FPL VFR / *Addressing VFR FPL* : voir / see GEN12.

8 - **MET** : VFR: voir / see GEN VAC ; IFR: voir / see AIP GEN 3.5 ; Station: NIL.

9 - **Douanes, Police / Customs, Police** : NIL.

10 - **AVT** : NIL.

11 - **RFFS** : Niveau 1 / *Level 1*.

12 - **Péril animalier / Wildlife strike hazard** : NIL.

← 13 - **ACB** : Président CGAR TEL : 06 08 42 89 67.  
Vice Président TEL : 06 18 48 61 36.  
Espace chute Libre TEL : 05 56 71 61 48.