

ATTERRISSAGE A VUE

Visual landing

Ouvert à la CAP
Public air traffic

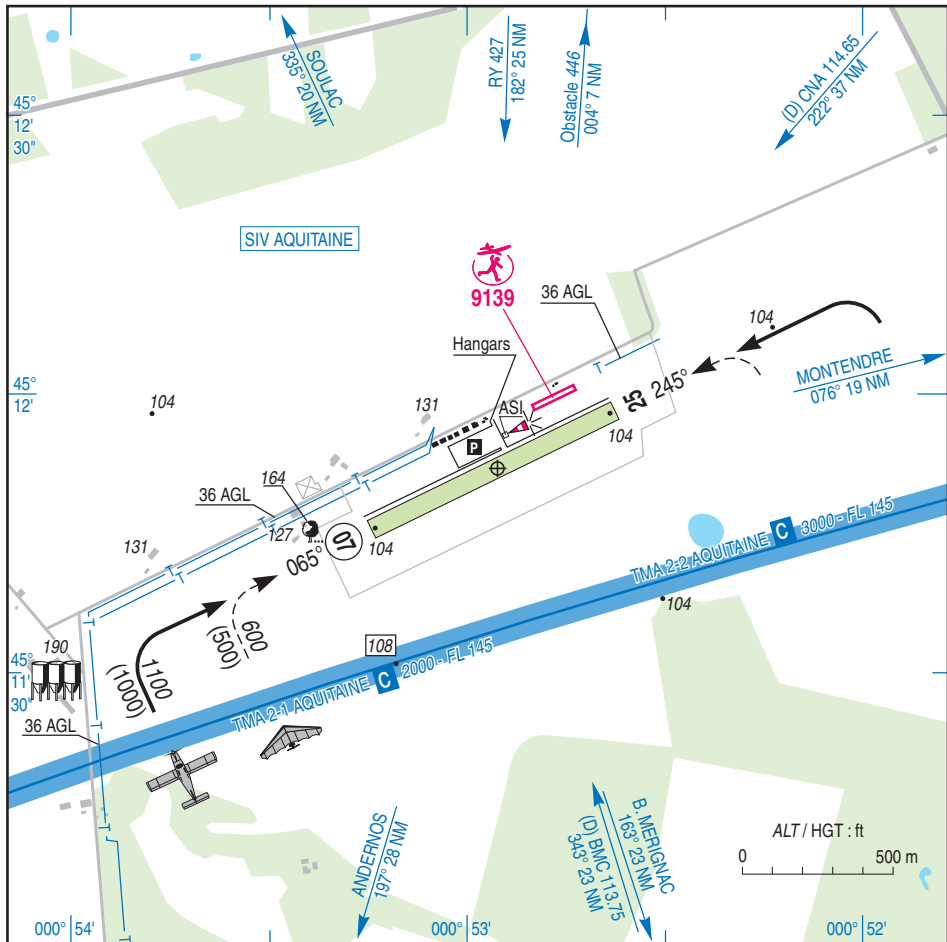
LESPARRE SAINT LAURENT MEDOC

AD 2 LFDU ATT 01

02 MAR 17

	<p>ALT AD : 105 (4 hPa) LAT : 45 11 52 N LONG : 000 52 56 W</p>	<p>LFDU Non WGS-84 VAR : 1°W (15)</p>
---	--	--

APP : NIL
 TWR : NIL
 A/A : 123.5



RWY	QFU	Dimensions Dimension	Nature Surface	Résistance Strength	TODA	ASDA	LDA
07	065	900 x 60	Non revêtue	-	900	900	900
25	245	900 x 60	Unpaved	-	900	900	900

Aides lumineuses : Balises autonomes fixes

Lighting aids : Autonomous fixed lighting system

LESPARRE SAINT LAURENT MEDOC

Consignes particulières / *Special instructions*

Danger à la navigation aérienne

AD susceptible d'être envahi en quelques minutes par la brume de mer.

Ain navigation hazards

AD likely to be covered by sea haze in a few minutes.

Procédures et consignes particulières

Roulage interdit hors RWY et TWY.

QFU préférentiel 065° cause éblouissement important en fin de journée

Circuit basse hauteur limité à « l'instruction avec instructeur à bord ».

Pour les décollages RWY 07, il est recommandé d'effectuer le virage au niveau de la route nationale.

Procedures and special instructions

Taxiing prohibited except on RWY and TWY.

Preferred QFU 065° due to important dazzle at the end of the day

Low altitude traffic pattern only for training with instructor on board.

TKOF RWY 07: it is recommended to turn above the national road.

VFR de nuit

L'utilisation de nuit de la voie de circulation parallèle à la piste est interdite.

Limitations :

1 – aux pilotes des ACFT basés

2 – aux pilotes des ACFT non basés

*aux pilotes titulaires de la qualification vol de nuit (QVN) ou de l'habilitation vol de nuit (HVN)

*aux pilotes avec une expérience minimum de 200 h de vol dont 20 h de nuit avec une pratique récente (3 décollages et 3 atterrissages de nuit dans les trois derniers mois) ou justifiant d'un test de vol de nuit sur site validé par un instructeur.

Les pilotes devront, avant chaque vol, prendre connaissance des conditions particulières d'utilisation de l'infrastructure auprès de l'exploitant par l'intermédiaire de l'ACB avec un préavis de 12 h minimum.

Night VFR

The night use of the TWY parallel to RWY is forbidden.

Limitations :

1- to home based ACFT

2- to non home based ACFT

** to pilots holding a night rating qualification (QVN) or a night rating habilitation (HVN)*

** to pilots with 200 HR of minimum flight experience including 20 HR of recent night flight (three take-offs and three landings at night during the last three months) or those justifying a night flight test on AD validated by instructor.*

Before each flight, pilots must take cognizance of AD facilities special instructions from the AD operator through ACB with a PN of 12 HR MNM.

Activités particulières

AEM (N° 9139) 700 ft AAL HJ.

Special activities

AEM (NR 9139) Activity 700 ft AAL HJ.

← Parachutage (N° 358) : SFC-FL 100, SR-SS, activité réelle connue de AQUITAINE INFO/APP.

Parachute activity (NR 358) : SFC-FL 100, SR-SS, activation known by AQUITAINE INFO/APP.

LESPARRE SAINT LAURENT MEDOC

Informations diverses / Miscellaneous

Horaires sauf indication contraire / *Timetables unless otherwise specified*
UTC HIV ; HOR ETE : -1HR / *UTC WIN ; SKED SUM : -1HR*

- 1 - **Situation / Location** : 7 km NNW Saint Laurent Médoc (33 - Gironde).
- 2 - **ATS** : NIL.
- 3 - **VFR de nuit / Night VFR** : Agréé avec limitations (Voir TXT 01) / *Approved with limitations (see TXT 01)*
- 4 - **Exploitant d'aérodrome / AD operator** : Mairie de Saint-Laurent de Médoc
TEL : 05 56 73 32 70 - FAX : 05 56 73 32 71
E-mail : mairie@saintlaurentmedoc.fr
Gestionnaire / *Manager* : ACB du Médoc
- 5 - **CAA** : DSAC Sud-Ouest (voir / *see* GEN).
- 6 - **BRIA** : BORDEAUX (voir / *see* GEN).
- 7 - **Préparation du vol / Flight preparation** : Accès internet / *Internet access* (ACB).
Acheminement FPL VFR / *Addressing VFR FPL* : voir / *see* GEN12.
- 8 - **MET** : VFR : voir / *see* GEN VAC ; IFR : voir / *see* AIP GEN 3.5 ; Station : NIL.
- 9 - **Douanes, Police / Customs, Police** : NIL.
- 10 - **AVT** : O/R TEL : ACB. Carburant / *Fuel* : 100LL. Lubrifiant / *Lubricant* : D80
HJ, sauf MER / *except WED*.
- 11 - **RFFS** : Niveau 1 / *Level 1*.
- 12 - **Péril animalier / Wildlife strike hazard** : NIL.
- 13 - **Hangars pour aéronefs de passage / Transient aircraft hangars** : NIL.
- 14 - **Réparations / Repairs** : NIL.
- 15 - **ACB** : du Médoc TEL/FAX : 05 56 59 42 25 sauf MER / *except WED*.
E-mail : amaroger@orange.fr