

ATTERRISSAGE A VUE

Visual landing

Usage restreint
Restricted use

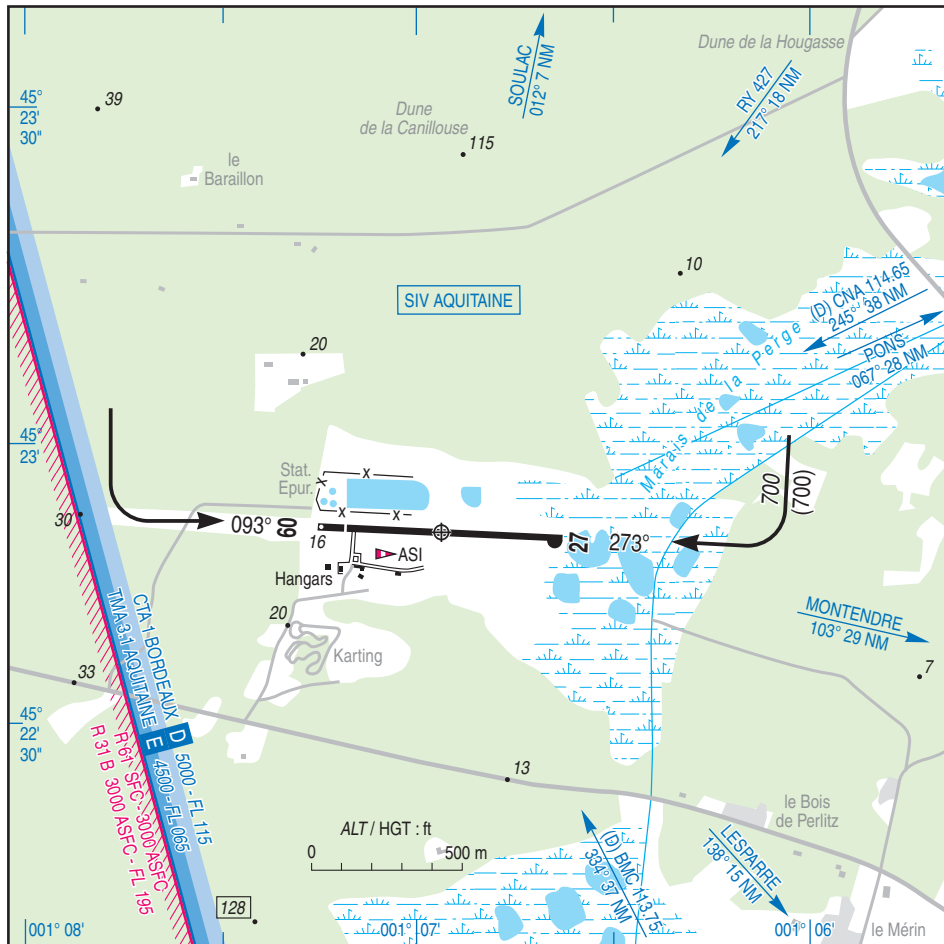
VENDAYS MONTALIVET

AD 2 LFIV ATT 01

17 AUG 17

	ALT AD : 16 (1 hPa)	LFIV
	LAT : 45 22 50 N	Non WGS-84
	LONG : 001 06 57 W	VAR : 1°W (15)

APP : NIL
TWR : NIL
A/A : 123.5



RWY	QFU	Dimensions	Nature Surface	Résistance Strength	TODA	ASDA	LDA
09	093	800 x 18	Revêtue	-	800	800	710
27	273		Paved		800	800	800

Aides lumineuses : NIL

Lighting aids : NIL

17 AUG 2017

VENDAYS MONTALIVET

Consignes particulières / Special instructions**← Conditions d'utilisation de l'AD**

Aérodrome à usage restreint réservé aux avions basés les jours de la semaine.

Pas de restrictions d'accessibilité les week-ends et les jours fériés ainsi que pour le jour précédant la fin de l'horaire publié de la zone R 61.

Dangers à la navigation aérienne

AD susceptible d'être envahi en quelques minutes par la brume de mer.

Procédures et consignes particulières

Roulage interdit hors RWY et TWY.

← Si R 61 active, adapter le circuit d'aérodrome pour ne pas pénétrer dans la zone. Activité de la zone R 61 (vol à très basse altitude) connue de AQUITAINE Info et BORDEAUX Essais.

Eviter le survol de MONTALIVET et du Centre Héliomarine.

Activités particulières

Parachutage : selon NOTAM en vigueur.

AD operating conditions

Restricted use aerodrome reserved for home based ACFI from MON to FRI.

No entering restrictions during week-ends and holidays so as the day before when published working time table of R 61 zone is past.

Air navigation hazards

AD likely to be covered by sea haze in few minutes.

Procedures and special instructions

Taxiing prohibited except on RWY and TWY.

If R 61 active proceed in order to avoid the area. R 61 area activity (very low altitude) is known by AQUITAINE Info and BORDEAUX Essais.

Avoid overflying MONTALIVET and "Centre Heliomarine".

Special activities

Parachuting: according to NOTAM in force.

Informations diverses / Miscellaneous

Horaires sauf indication contraire / *Timetables unless otherwise specified*
UTC HIV ; HOR ETE : -1HR / *UTC WIN ; SUM SKED : -1HR*

- ←
- 1- **Situation / Location** : 5 km Vendays (33 - Gironde).
 - 2- **ATS** : NIL.
 - 3- **VFR de nuit / Night VFR** : NIL.
 - 4- **Exploitant d'aérodrome / AD operator** : ACB.
 - ← 5- **CAA** : DSAC Sud-Ouest (voir / see GEN).
 - 6- **BRIA** : BORDEAUX (voir / see GEN).
 - ← 7- **Préparation du vol / Flight preparation** : Acheminement FPL VFR / *Addressing VFR FPL* : voir / see GEN 12.
 - 8- **MET** : VFR : voir / see GEN VAC ; IFR : voir / see AIP GEN 3.5 ; Station : NIL.
 - 9- **Douanes, Police / Customs, Police** : NIL.
 - 10- **AVT** : NIL.
 - ← 11- **RFFS** : Niveau 1 / *Level 1*.
 - 12- **Péril animalier / Wildlife strike hazard** : NIL.
 - 13- **Hangars pour aéronefs de passage / Transient aircraft hangars** : O/R TEL : 05 56 09 30 48.
 - 14- **Réparations / Repairs** : NIL.
 - 15- **ACB** : Montalivet 33930 Montalivet TEL : 05 56 09 30 48.
E-mail : aeromonta@wanadoo.fr